

# Le Plan Doux Horloger:

Un an après, où en est-on ?

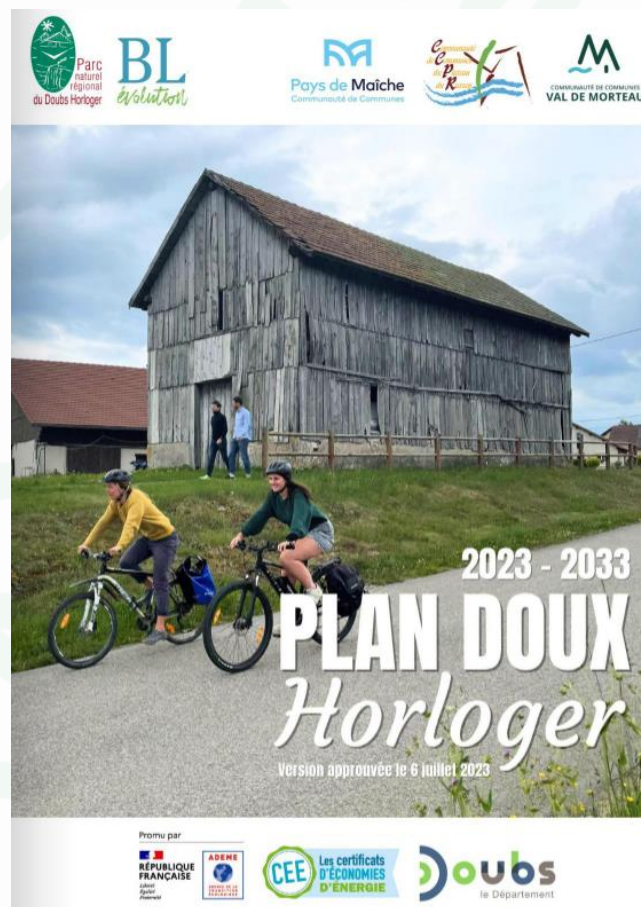


Mardi 28 janvier 2025

# Le Plan doux horloger, kesako ?

**Mai 2022 – Mai 2023** : Ecriture d'un plan pour définir les politiques cyclables du Pays Horloger (Val de Morteau, Plateau du Russey et Pays de Maïche)

**21 septembre 2023** : Présentation aux habitants du plan vélo et signature officielle du Plan par le Département, le Pnr, les 3 CC et les 5 communes centres-bourgs



# Objectifs du Plan doux Horloger

- 🚲 Faciliter l'accès aux modes doux pour diminuer la dépendance à l'automobile ;
- 🚲 Réduire les émissions de gaz à effet de serre lié aux déplacements courts en automobile;
- 🚲 Encourager aux mobilités actives afin de réduire les problématiques de santé liée à la sédentarité;
- 🚲 Améliorer la qualité de vie des habitants;
- 🚲 Favoriser le tourisme durable.

# Déroulé de la réunion

## **Partie 1 : Rétrospective de l'année passée**

Les aménagements

Les services

La sensibilisation

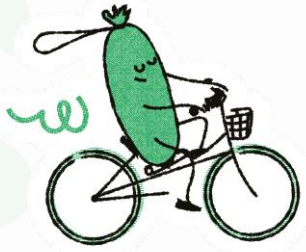
## **Partie 2: L'année à venir**

Poursuite du Plan doux horloger

Développement d'Owdoo

Développement des mobilités durables

# Rétrospective de l'année passé



# Les aménagements cyclables

## Axe 1: Aménager le territoire en faveur des modes doux

Action	Nom de l'action	Mesure	Mise en œuvre	Etat d'avancement
Action 1.1	Aménager une dorsale cyclable entre Morteau et Bief		Département	
Action 1.2	Aménager un réseau cyclable intercommunal sur chacune des 3 communautés de communes	Liaisons priorité 1	CC	
		Liaisons priorité 2	CC	
Action 1.3	Aménager les 5 centres-bourgs pour les modes doux	Morteau	Commune	
		Maîche	Commune	
		Le Russey	Commune	
		Charquemont	Commune	
		St-Hippolyte	Commune	



Action en cours



Action non commencée

# Les aménagements cyclables

## Dorsale cyclable

⇒ Etude de faisabilité finalisée en octobre

⇒ Priorisation des tronçons en cours et compléments d'études à venir



# Les aménagements cyclables

*Côté Val de Morteau*

⇒ Réalisation de la liaison Morteau – Montlebon et de la passerelle

⇒ Réalisation des études de faisabilités entre :

⇒ Morteau <-> Grand'Combe-Châteleu

⇒ Grand'Combe-Châteleu <-> Les Gras

⇒ Les Fins <-> Le Bélieu

⇒ Morteau <-> Villers-le-Lac

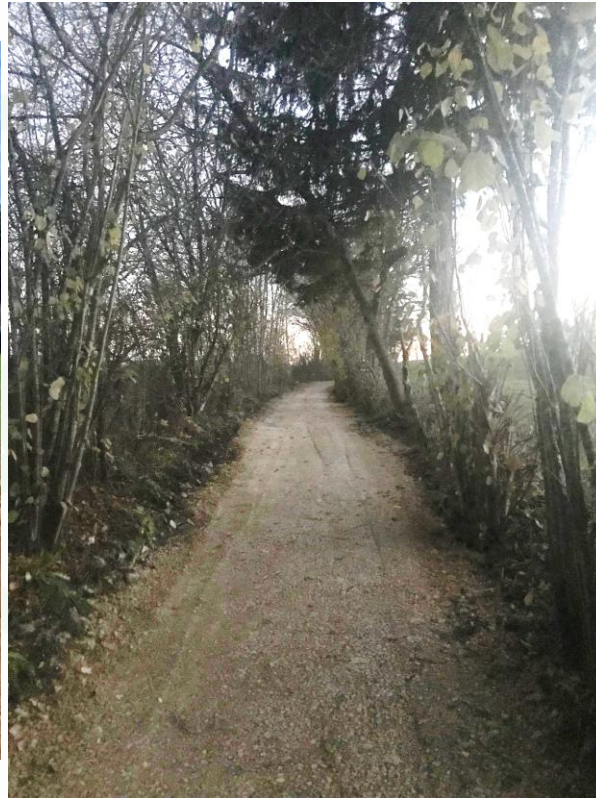
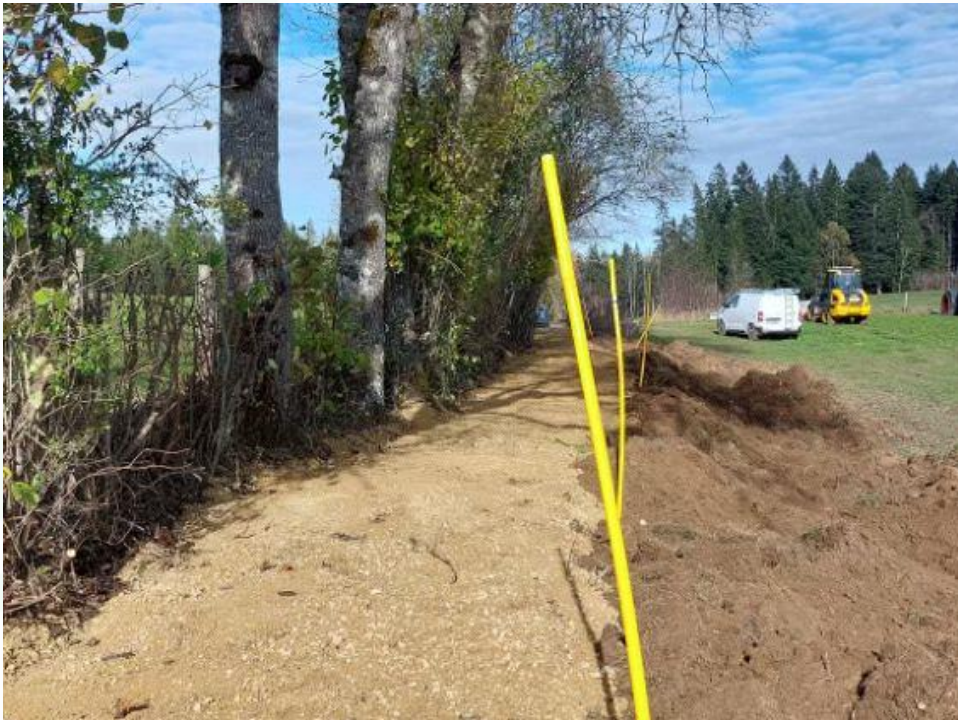




# Les aménagements cyclables

*Côté Plateau du  
Russey*

⇒ Création d'une liaison Le Russey <-> Bonnetage



# Les aménagements cyclables

*Côté Pays de Maïche*

- ⇒ Lancement des démarches pour la création d'une chaussée à voie centrale banalisée entre la Combe-Saint-Pierre et Charquemont
- ⇒ Développement des points-nœuds, avec le Département du Doubs, au printemps prochain



# Les aménagements cyclables

*Côté Morteau*

- ⇒ Création d'une voie verte au niveau de la rue Aristide Grappe, devant le collège Jean-Claude Bouquet
- ⇒ Création d'une piste cyclable bidirectionnelle au niveau de la rue Docteur Léon Sauze, au niveau du lycée
- ⇒ Sécurisation de la traversée sur l'avenue Charles de Gaulle



# Les aménagements cyclables

*Côté Maîche*

⇒ Création d'une voie verte au niveau de la rue Saint-Michel, pour desservir l'école Franche-Montagne et le complexe aquatique

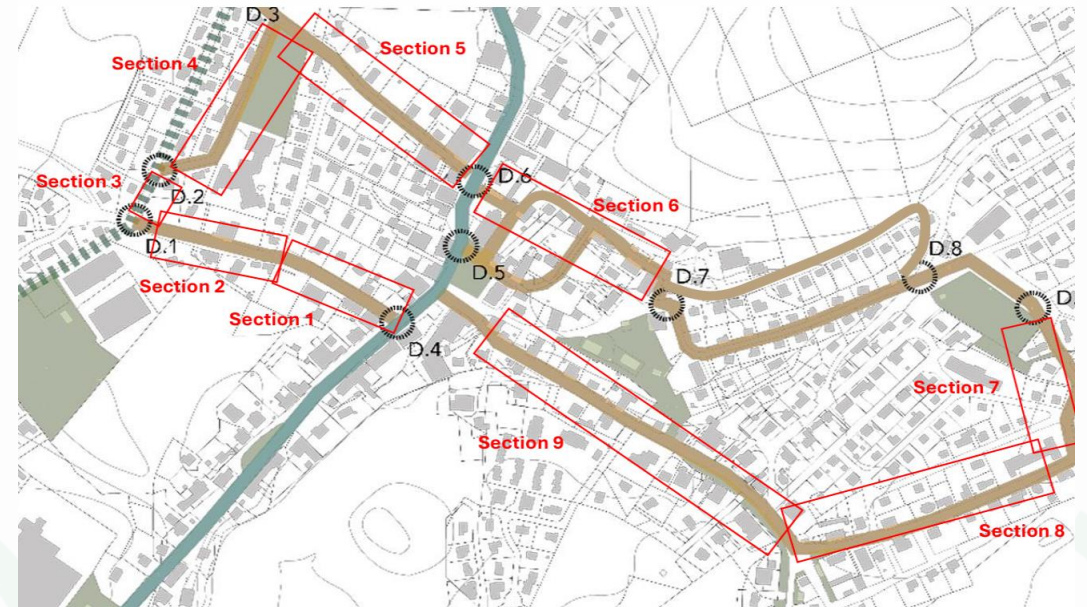
⇒ Création d'une CVCB sur la rue du Commandant d'Aigremont



# Les aménagements cyclables

*Côté Le Russey*

⇒ Mise en place d'une boucle cyclable, empruntant des itinéraires plus apaisés



# Les aménagements cyclables

*Côté Charquemont*

⇒ Test d'un giratoire pour apaiser la circulation dans le village



# Les aménagements cyclables

*Côté Saint-Hippolyte*

⇒ Sécurisation d'un cheminement piéton en direction de l'école

⇒ Pose d'arceaux vélos devant l'Office du Tourisme



# Les aménagements cyclables

## *Formation*

⇒ Réalisation d'un voyage d'étude dans le PNR du Haut-Jura avec élus et techniciens







# Les services vélos

## Axe 2: Développer les services de l'écosystème vélo

Action	Nom de l'action	Mise en œuvre	Etat d'avancement
Action 2.1	Installer du stationnement vélo à proximité des équipements et points d'intérêts (arceaux, boxs individuels et véloboxs)	CC	
Action 2.2	Proposer un service de vélos en location longue durée	CC	
Action 2.3	Aider les ménages à s'équiper en vélo (prime d'aide à l'achat, coup de pouce vélo, prime à l'électrification)	CC	
Action 2.4	Développer les services vélos liés au tourisme en promouvant le label Accueil vélo	Parc	
Action 2.5	Favoriser l'apprentissage du vélo en développant le Savoir Rouler à Vélo et en organisant des stages de remise en selle pour adultes	CC	



Action en cours



Action non commencée

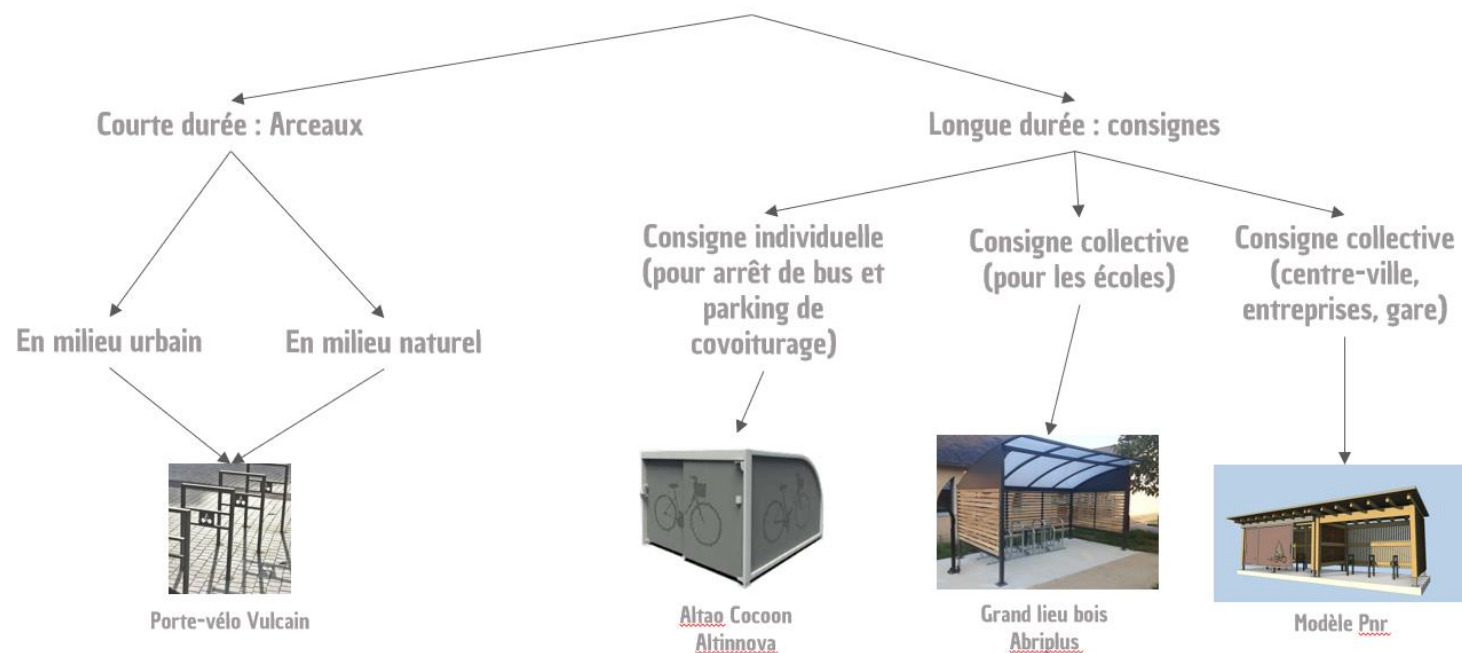
# Les services

## *Stationnement vélo*

⇒ Définition des modèles à développer sur le Pays Horloger

⇒ Mise en place prévu d'arceaux dans les communes, pour printemps 2025

### Choix des stationnements vélo



# Les services

## *Service de location vélo*

⇒ Lancement des démarches pour la mise en place du service de location au printemps prochain

⇒ Cycl'Owdoo est un service de location de vélos à assistance électrique en longue durée (entre 1 et 3 mois)

CC Val de Morteau :

8 vélos à assistance  
électrique dont un vélo pliant  
et un vélo longtail pour les  
familles

CC Pays de Maïche :

8 vélos à assistance  
électrique dont 1 vélo longtail

CC Plateau du Russey :

4 vélos à assistance  
électrique

# Les services

## *Accueil vélo*

⇒ Doublement d'établissements labelisés « Accueil vélo » en passant de 4 à 8 établissements

⇒ Educ'tour prévu en mai à destination des professionnels du tourisme, pour promouvoir les points-nœuds et le label Accueil vélo



# Les services

## *L'apprentissage du vélo*

- ⇒ Mise à disposition des écoles de 3 kits de Savoir Rouler à Vélo par le PNR
- ⇒ Formation d'un agent CCPM/CCPR au Savoir rouler à vélo
- ⇒ Mise en place d'un atelier de vélo-école pour adulte par la CCVM





# La sensibilisation

## Axe 3: Promouvoir les modes doux

Action	Nom de l'action	Mise en œuvre	Etat d'avancement
Action 3.1	Organiser et communiquer sur les évènements de promotion des modes doux	Parc	
Action 3.2	Inciter le grand public à utiliser les modes doux pour les déplacements du quotidien en développant une stratégie de communication efficace	Parc	
Action 3.3	Sensibiliser les acteurs (entreprises et écoles) du territoire sur les modes doux	Parc	
Action 3.4	Pérenniser le comité des usagers et accompagner la création d'une association locale	Parc	



Action en cours



Action non commencée

# La sensibilisation

*Evènements autour du vélo*

⇒ Festi'vélo à la Combe-Saint-Pierre, par la CC Pays de Maïche

⇒ Arrivée du Tour de France féminin à Morteau



# La sensibilisation

## *Evènements autour du vélo*

- ⇒ Festival Santé vous bouger en décembre 2023 pour 600 élèves du Val de Morteau, par le Pnr
- ⇒ Challenges vélo dans les collèges de Mont-Miroir (Maïche) et de René Perrot (Le Russey)





# La sensibilisation

## *Sensibilisation dans les écoles*

⇒ Ecriture de 4 Plans de Déplacements Etablissements scolaires pour le collège Mont-Miroir (Maîche), René Perrot (Le Russey), Jean-Claude Bouquet (Morteau et Villers-le-Lac) et Edgar Faure (Morteau)

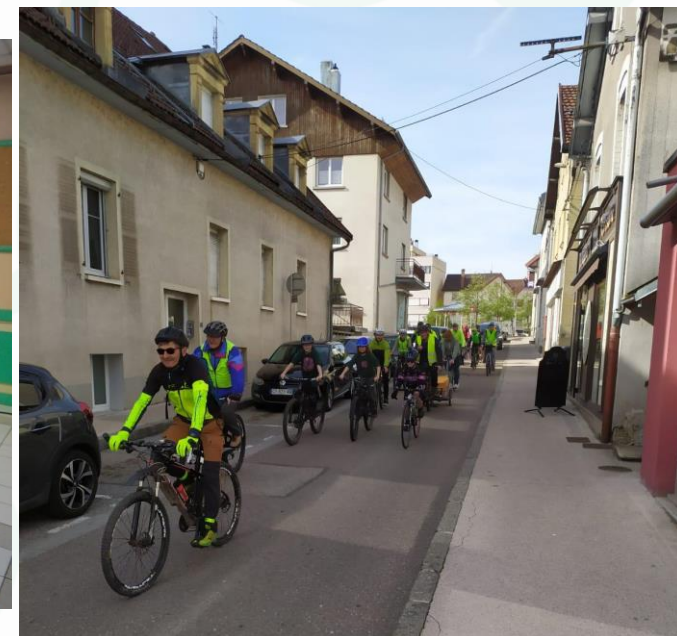
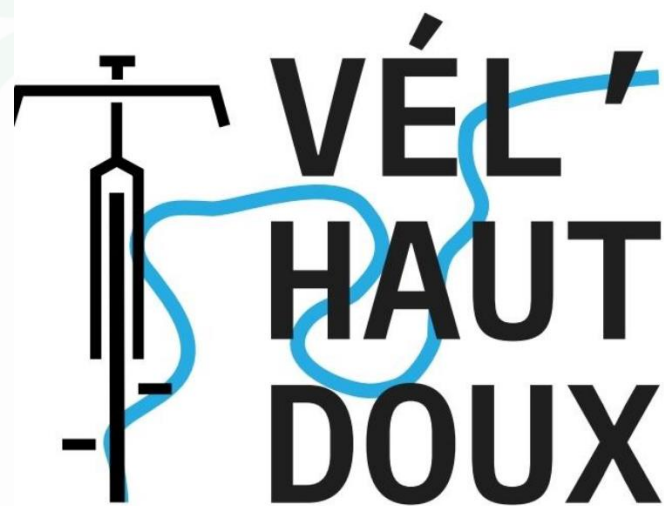
⇒ 4 diagnostic marchant avec les élèves



# La sensibilisation

## *Association vélo*

⇒ Création de l'association Vel'Haut Doux, avec des habitants du Val de Morteau et du Plateau du Russey (en attente d'habitants du Pays de Maïche)



# La sensibilisation

*Communication*

⇒ Création de la marque Owdoo

(identité visuelle complète : nom, logo, charte graphique...)

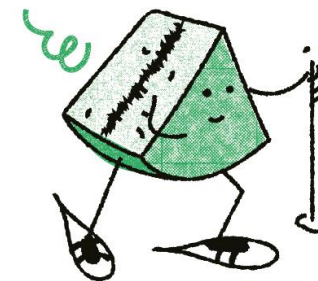
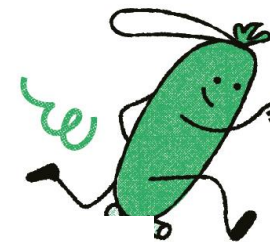
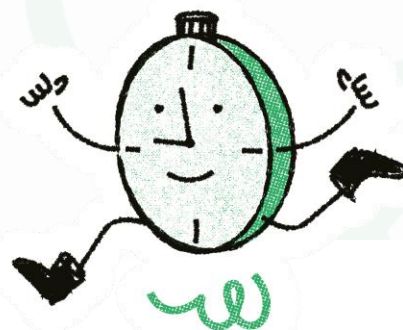


# La sensibilisation

## *Communication*

⇒ Création de 12 illustrations à utiliser sur les supports de communication et goodies (exemple : stickers) pour susciter l'envie de se déplacer autrement

⇒ Marqueurs identitaires du territoire du Doubs Horloger



# La sensibilisation

## Communication

⇒ Création d'une série d'affiches pour promouvoir la mobilité active

**owdoo**  
Les mobilités actives  
Bienfaits pour tous !

À la retraite  
prendre son temps  
à vélo ou à pied,  
**c'est bon  
pour la  
santé !**

La marche et le vélo, c'est l'élitisme de jeunesse pour rester en forme plus longtemps ! Entrez vos baskets ou grimpez sur votre vélo pour garder un cœur en pleine forme et des muscles en béton. En prime, ces activités vous sortent de l'isolement et permettent de faire de belles rencontres et c'est bienfait pour vous !

Pour en savoir plus sur les mobilités actives : [www.parcdoublehorloger.fr](http://www.parcdoublehorloger.fr)

Le collège ou le lycée  
à vélo ou à pied, c'est être  
**enfin libre  
et autonome !**

Arrêtez de solliciter papa-maman et soyez plus libres et autonomes dans vos déplacements ! Vous rendre en cours à pied ou à vélo vous aidera à mieux vous concentrer, à améliorer vos capacités d'apprentissage et évacuer le stress. En prime vous aurez une pêche d'enfer et c'est bienfait pour vous !

**owdoo**  
Les mobilités actives  
Bienfaits pour tous !

\* Campagne proposée par Le Parc naturel régional du Doubs Horloger [www.parcdoublehorloger.fr](http://www.parcdoublehorloger.fr)

**owdoo**  
Les mobilités actives  
Bienfaits pour tous !

S'entraîner au quotidien  
à vélo ou à pied,  
**ça de gagné !**

Intégrez la marche, la course et le vélo à vos déplacements quotidiens en complément de vos entraînements sportifs c'est ainsi l'utile à l'agréable. Économisez du temps et améliorez votre santé en intégrant tous vos déplacements à votre routine sportive. En prime, vous boostez votre endurance et c'est bienfait pour vous.

Pour en savoir plus sur les mobilités actives : [www.parcdoublehorloger.fr](http://www.parcdoublehorloger.fr)

Bouger au quotidien  
malgré un handicap,  
**ça muscle  
votre énergie  
de champion !**

L'activité physique, même avec un handicap, booste la santé, améliore l'humeur et renforce la confiance en soi. Adaptez les exercices à vos capacités et découvrez un bien-être physique et mental inestimable. Bouger, c'est se dépasser et s'épanouir ! En prime, vous muscliez vos interactions sociales et c'est bienfait pour vous.

**owdoo**  
Les mobilités actives  
Bienfaits pour tous !

\* Campagne proposée par Le Parc naturel régional du Doubs Horloger [www.parcdoublehorloger.fr](http://www.parcdoublehorloger.fr)

# La sensibilisation

## *Communication*

⇒ Création d'une photothèque et de capsules vidéo pour communiquer différemment sur les modes actifs (secteur Morteau, Le Russey, St-Hippolyte)



# La sensibilisation

## *Communication*

⇒ Création d'une vidéo promotionnelle globale du vélo dans le Pays Horloger



L'année à venir



# Poursuite du Plan doux horloger

- ⇒ Commande des arceaux vélos passée ou en cours dans les CC : déploiement prévu pour le printemps prochain;
- ⇒ Arrivée de nouveaux aménagements cyclables : Déploiement des points-nœuds du Département sur le Pays de Maïche, CVCB entre la Combe-Saint-Pierre et Charquemont, voie verte sur la rue de l'Helvétie à Morteau, ... ;
- ⇒ Evènements autour du vélo prévu: Journée autour du vélo pour inaugurer la voie Morteau-Montlebon (17 mai), Festi'vélo à la Combe-Saint-Pierre (24-25 mai), fête du vélo pour inaugurer le chemin de la Bourquine au Russey en mai (date à définir)... ;
- ⇒ Mise en place d'un service de location vélo en longue durée (1 à 3 mois);
- ⇒ Educ'tour autour du vélo-tourisme avec l'Office du Tourisme et les hébergeurs : présentation du label Accueil Vélo, présentation des points-nœuds, présentation d'Owdoo ...

# Développement d'Owdoo

## *Les mobilités durables*

- ⇒ Owdoo, les mobilités durables : étendre le nom de marque d'Owdoo à toutes les mobilités : covoiturage, bus, réseau cyclable ...
- ⇒ Permettra d'améliorer la lisibilité des transports sur le territoire
- ⇒ Possibilité de personnaliser le logo par commune / Communauté de communes



# Développement des mobilités durables

⇒ Lancement d'un plan pour travailler sur le développement de l'ensemble des mobilités

⇒ Si vous souhaitez participer, vous pouvez retrouver nos enquêtes sur les réseaux sociaux de vos collectivités ou scanner les QR codes suivants:

CC Val de Morteau:



CC Plateau du Russey:



CC Pays de Maïche:

Enquête déjà réalisée

Merci pour votre attention et  
votre présence !

